

UTi192M		UTi384M
图像和光学		
红外分辨率	192 × 144	384 × 288
NETD	50mk	45mk
视场角	37.8° × 28.8°	28.4° × 21.5°
最小成像距离	0.5m	0.5m
焦距	7mm/F1.1	19mm/F1.0
空间分辨率	3.46mrad	1.29mrad
镜头识别	自动/手动	
红外帧频	25HZ	
对焦方式	手动	
数字变倍	1.1~4	
探测器		
探测器类型	非制冷氧化钒/8~14 μm	
像元尺寸	25μm	
选配镜头		
广角镜头	/	57° × 45°/8.8mm/F1.0/0.3m/2.65mrad
长焦镜头	14.4° × 10.8°/19mm/F1.0/1m/0.65mrad	13.7° × 10.3°/40mm/F1.2/1m/0.62mrad
高温镜头	650°C~1500°C (需选配高温镜头)	
图像显示		
显示屏	4寸高亮LCD触摸屏, 480 × 800, 24 bits	
图像模式	红外, 可见光, MIF, PIP	
测温		
测温范围	-20°C~150°C, 100°C~650°C(标配), 650°C~1500°C (需选配高温镜头)	
测温精度	±2°C或±2%取大值, 环境温度16°C~35°C, 目标温度0°C以上	
测温区域	5个测温点, 2条测温线, 5个测温区域	
自动高/低温跟踪	全屏最高温、最低温跟踪; 分析对象最高温、最低温跟踪	
报警	全屏最高温报警/全屏最低温报警	
调色板	8条 (白热、熔岩、铁红、热铁、医疗、北极、彩虹1、彩虹2)	
存储		
图片存储	本机和TF卡, JPG, 带温度数据	
不带测温信息视频存储	H.264, 帧频25HZ, 可同步录制音频信息	
带测温信息视频存储	irgd, 帧频12HZ, 本机回放或使用PC红外分析软件打开, 可进行温度分析, 不可同步录制音频信息	
原始视频流	通过WIFI可传输至PC端 (红外分析软件) 或移动端 (安卓手机)	
可见光		
可见光	分辨率500W (可选择存储500W或640*480像素图片); 定焦; 视场角25° × 19°; 有照明灯	
接口		
对外接口	MICRO USB 2.0, MICRO HDMI, 电源(12V), TF卡 (标配16G, 最大支持32G); 配备WIFI、激光	
电源系统		
电池类型	7.2V 3200mAh 可充电锂电池, 工作时间 ≥ 4h; 本机关机充电; 有定时关机和休眠模式, 充电指示灯!	
环境参数		
温度	工作温度: -10°C~50°C; 存储温度: -40°C~70°C; 10%~95%非冷凝	
防护等级	IP54	
冲击	30g 11ms (IEC 60068-2-27)	
震动	10HZ~150HZ~10HZ 0.15mm (IEC 60068-2-6)	
重量	840g	840g
尺寸 (mm)	274 × 106 × 78	274 × 110 × 78

可在热成像仪中完成实时图像/图库红外图片分析 生成报告

基本信息	详情
最高温	61.6°C
最低温	23.3°C
平均温	38.8°C
中心温	49.0°C
发射率	0.98
反射温度	26°C
湿度	91%

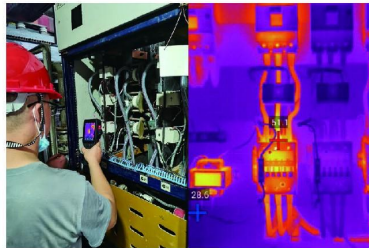
外接设备: HDMI视频输出、手机APP、PC软件 (图片分析+实时图像传输拍照、录制)

手动调焦、可更换红外镜头



根据远近可手动调整远近焦距至清晰, 还可根据使用场景选配更换镜头, 如: 高温镜头 (高温镜头最高温可扩展至 1500°C)、长焦镜头 (远距离观测)、广角镜头 (大范围观测)

配电柜检测检测



在相同的工作条件下, 如果发现温度过高等状况, 则有可能预示电力设备有故障或缺陷, 热像仪则提供了简单的可视化信息

UTi192M/UTi384M红外热成像仪

UTi192M/UTi384M秉承了高端红外热像仪中的经典功能，外型简约，符合人体工学设计，菜单式导航界面方便用户轻松操作，每一步均有专业提示，让首次使用者也能成为专家！内置高亮度照明灯，让您轻松拍出清晰的可见光与红外对比图，更易发现问题。针对不同的应用场合，我们提供多款高像质可选红外镜头，发射率0.1-1.00可调，图像模式有画中画、融合模式、可见光、红外四种模式切换。

- UTi192M红外分辨率为:192x144, 空间分辨率为:3.45mrad
- UTi384M红外分辨率为:384x288, 空间分辨率为:1.29mrad
- 触摸屏亮度可调, 户外阳光下依旧清晰, 同时所有操作可以在触摸屏上完成
- 温度测量单位°C/°F与距离测量单位m/yard可任意切换。
- 内置照明灯可在低照明环境下拍摄清晰可见光图片
- 图像模式有画中画、融合模式、可见光、红外四种模式
- 移动式SD卡存储 最大32G容量存储卡能够轻松储存大量图片和录像
- Wi-Fi实时分享 实时分析红外报告, 分享拍摄红外图片
- 一键连接移动设备 连接移动设备辅助拍摄红外图像, 可实现多屏控制
- 8种可选择调色板(白热、熔岩、铁红、热铁、医疗、北极、彩虹1、彩虹2)
- IP54防护等级



移动互联, Wi-Fi即时分享

利用内置的Wi-Fi模块, 可将移动终端或电脑与产品进行无线连接, 能够实现多屏控制, 即时分享拍摄的红外图片, 实时分析导出红外报告。

开放的Android平台, 应用丰富

基于开放的Android操作系统, 配合移动终端APP的使用, 可提供丰富的应用扩展功能。



软件下载链接
点开技术文档
PC端平台软件下载



产品视频二维码

产品订购信息

UTi192M: 红外热成像仪
UTi384M: 红外热成像仪

型号	UT1380H
探测器像素	384×288
超像素(SR)	768×576
热灵敏度	40mk
测温量程	-20~650°C
精度	±2°C或±2%
调色板	8种
数码变焦	1~6倍
镜头对焦方式	手动
镜头视场角	25°×19°/46°×35°
空间分辨率	1.14mrad/2.27mrad
点测温	支持
线测温	支持
区域测温	支持
高低温追踪	支持
图像模式	红外、可见光、画中画
画中画透明度调节	支持
本机缩略图	支持
本机文件分析	支持
语音注释	支持
文本注释	支持
等温线	支持
高低温报警	支持
发射率调节	0.01~1.0
测温校正	支持
可见光像素	800万像素
LED灯	手电筒模式、闪光灯模式
激光	支持
屏幕尺寸	3.5寸
触控	支持
蓝牙	支持
WIFI	支持
USB接口	USB Type-C
USB规范	USB3.0/USB2.0
充电接口	USB接口充电
视频接口	Micro-HDMI数字视频接口
音频接口	无
外部存储接口	TF卡
卡容量	32G
可充电电池	3.6V, 5000mAh
续航时间	≥3h
电池数量	2
座充	有
本机充电	支持
自动息屏	支持
防护等级	IP54
工作温度	-20~50°C
存储温度	-40~70°C
相对湿度	90%RH
重量	730g
RoHS	符合

UTi380H升级版红外热成像仪



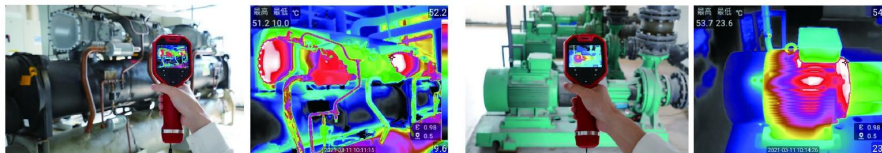
UTi380H红外热成像仪外形简约,无需专业操作,让首次使用的您也能成为“专家”!UTi380H红外像素384×288加上800万可见光像素,且搭配3.5寸触摸屏呈现更加清晰细致的图像,测温范围达-20~650°C满足更多场景应用使用,具备点、线、区域测温,等温线、高低温追踪,让异常点无处可藏,让您的测试快人一步,能帮助您发现热点、检测建筑缺陷的早期征兆、排查电气系统和机械故障以及在造成严重损坏前预防问题。

- 红外像素:384×288,让您“看”温度更直观
- 800万可见光像素,被测物清晰可见
- 测温范围:-20~650°C,测温范围更广,应用更全
- 两种镜头可选配25°×19°/46°×35°
- 四种图像模式:红外、可见光、画中画、融合
- 3.5寸触摸屏,使用更方便,一触即达
- 点、线、区域测温,等温线、高低温追踪,让异常点无处可藏,让您的测试快人一步
- 3.6V可充锂电池,2块可拆卸锂电池搭配座充,让您的设备时时刻刻充满“力量”
- 图片拍摄(可见光、红外)、视频录制(IRS/MP4),不仅能看,也能记录
- 多种调色板样式可选,让您的热像世界“缤纷多彩”



产品订购信息

UTi380H:红外热成像仪

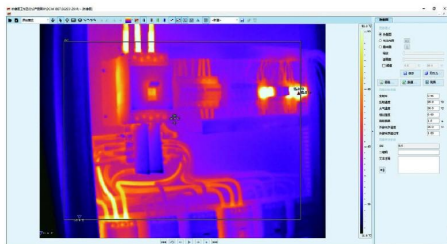


红外热像仪暖通行业应用

电机设备的不平衡负载、过载、接线错误或器件故障等问题,及早排除隐患。对发热设备或发热零件采取隔热处理

红外热像仪机械设备领域应用

管道的积炭、减薄、裂纹;换热器、反应器等设备炉管内漏、堵塞等故障往往肉眼无法发现,热像仪可以检测出细微的温度变化,在此基础上,有助于识别和定位故障,迅速判断。



Android平台软件

开放的Android平台,应用丰富,配合移动终端APP的使用,可提供丰富的应用拓展功能

移动互联, Wi-Fi即时分享

利用内置的Wi-Fi模块,可将移动终端或电脑与产品进行无线连接,能够实现多屏控制,即时分享拍摄的红外图片,实时分析导出红外报告。