

# Rittal – The System.

Faster – better – everywhere.

## ▶ 钢板材质的线路图盒 用于 VX、TS、CM、SE、PC、TP 下面部件 – PS 4116.000

Date : 2022-10-26

ENCLOSURES

POWER DISTRIBUTION

CLIMATE CONTROL

IT INFRASTRUCTURE

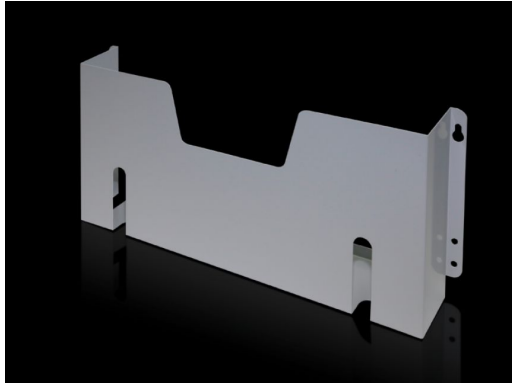
SOFTWARE & SERVICES

FRIEDHELM LOH GROUP



# 钢板材质的线路图盒 用于 VX、TS、CM、SE、PC、TP 下面部件 – PS 4116.000

created: 26.10.2022 build on www.rittal.com/cn-zh



## 产品描述

**介绍:** 用于固定在管状门框的任意高度上。

**颜色:** RAL 7035

**供货范围:** 包括安装固定件

## 产品描述

**尺寸:** 深度: 90 mm

**适合于门宽度:** 600 mm

**可用尺寸:** 可用宽度: 455 mm  
可用高度: 210 mm

**包装单元:** 1 件

**重量/包装:** 2.16 kg

**铜成分 ( kg/件 ):** 0

**EAN:** 4028177091818

**税率号:** 73269098

**ETIM 7.0:** EC000317

<b>ETIM 6.0:</b>	EC000317
<b>eCl@ss 8.0/8.1:</b>	27189267
<b>eCl@ss 6.0/6.1:</b>	27189267
<b>产品描述:</b>	PS 线路图盒, 用于 TS, CM, SE, PC, TP 下面部分, 钢板, 用于 门宽: 600 mm, 深度: 90 mm