

# Rittal – The System.

Faster – better – everywhere.

▶ 前后底座部件，200  
mm 钢板，用于 TS、  
TS IT、SE、CM、TP、  
PC、IW、TE – TS  
8602.600

Date : 2022-10-26

ENCLOSURES

POWER DISTRIBUTION

CLIMATE CONTROL

IT INFRASTRUCTURE

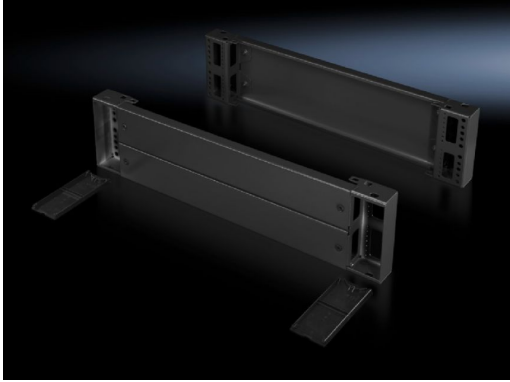
SOFTWARE & SERVICES

FRIEDHELM LOH GROUP



# 前后底座部件，200 mm 钢板，用于 TS、TS IT、SE、CM、TP、PC、IW、TE – TS 8602.600

created: 26.10.2022 build on www.rittal.com/cn-zh



## Discontinued article.

本产品已停止供应于: 31.10.2018 |||本产品由以下替代: 8640022

### 产品描述

型式:	封闭式
介绍:	底座部件由一块护板和两个预装角连接件组成。在高度为 200 mm 的底座部件中，一块护板为进行电缆导入被分成两段。
材料:	底座元件：钢板 封闭罩：塑料
表面:	喷漆
颜色:	RAL 7022 封闭罩：RAL 9005
供货范围:	2 个底座部件 4 个封闭罩 包括安装固定件

### 产品描述

适用于:	箱体类型: TS 箱体类型: SE 箱体类型: CM 箱体类型: TP 箱体类型: PC 箱体类型: IW 箱体类型: TS IT 宽度: = 600 mm
------	---

尺寸:	高度: 200 mm
包装单元:	2 件
重量/包装:	6.96 kg
铜成分 ( kg/件 ):	0
EAN:	4028177208612
税率号:	94039010
ETIM 7.0:	EC000721
ETIM 6.0:	EC000721
eCl@ss 8.0/8.1:	27182003
eCl@ss 6.0/6.1:	27182003
产品描述:	TS 前部和后部底座组件，高度200 mm，用于机柜宽度：600 mm, RAL 7022，钢板
<b>认证</b>	
证书:	EAC