

Rittal – The System.

Faster – better – everywhere.

▶ 前后底座部件，200
mm 钢板，用于 TS、
TS IT、SE、CM、TP、
PC、IW、TE – TS
8602.800

Date : 2022-10-26

ENCLOSURES

POWER DISTRIBUTION

CLIMATE CONTROL

IT INFRASTRUCTURE

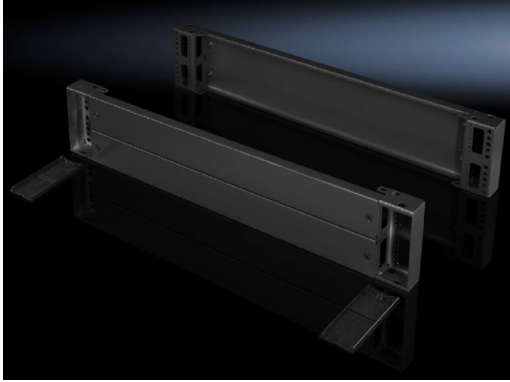
SOFTWARE & SERVICES

FRIEDHELM LOH GROUP



前后底座部件，200 mm 钢板，用于 TS、TS IT、SE、CM、TP、PC、IW、TE – TS 8602.800

created: 26.10.2022 build on www.rittal.com/cn-zh



Discontinued article.

本产品已停止供应于: 31.10.2018 |||本产品由以下替代: 8640023

产品描述

| | |
|-------|---|
| 型式: | 封闭式 |
| 介绍: | 底座部件由一块护板和两个预装角连接件组成。在高度为 200 mm 的底座部件中，一块护板为进行电缆导入被分成两段。 |
| 材料: | 底座元件：钢板 封闭罩：塑料 |
| 表面: | 喷漆 |
| 颜色: | RAL 7022 封闭罩：RAL 9005 |
| 供货范围: | 2 个底座部件 4 个封闭罩 包括安装固定件 |

产品描述

| | |
|------|---|
| 适用于: | 箱体类型: TS 箱体类型: SE 箱体类型: CM 箱体类型: TP 箱体类型: PC 箱体类型: IW 箱体类型: TS IT 宽度: = 800 mm |
|------|---|

| | |
|------------------------|--|
| 尺寸: | 高度: 200 mm |
| 包装单元: | 2 件 |
| 重量/包装: | 8.37 kg |
| 铜成分 (kg/件): | 0 |
| EAN: | 4028177208629 |
| 税率号: | 94039010 |
| ETIM 7.0: | EC000721 |
| ETIM 6.0: | EC000721 |
| eCl@ss 8.0/8.1: | 27182003 |
| eCl@ss 6.0/6.1: | 27182003 |
| 产品描述: | TS 前部和后部底座组件，高度200 mm，用于机柜宽度：800 mm, RAL 7022，钢板 |
| 认证 | |
| 证书: | EAC |