

Rittal – The System.

Faster – better – everywhere.

▶ 接线箱 KL 钢板，带压 盖板 – KL 1537.510

Date : 2022-11-9

ENCLOSURES

POWER DISTRIBUTION

CLIMATE CONTROL

IT INFRASTRUCTURE

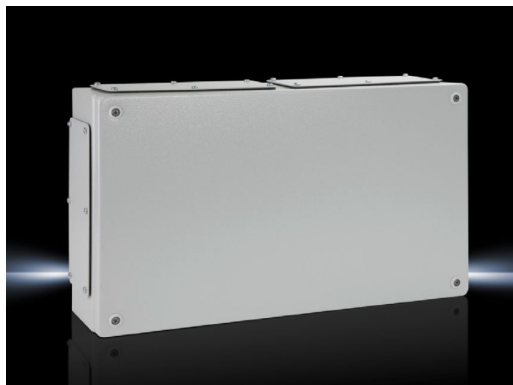
SOFTWARE & SERVICES

FRIEDHELM LOH GROUP



接线箱 KL 钢板，带压盖板 – KL 1537.510

created: 09.11.2022 build on www.rittal.com/cn-zh



产品描述

材料: 箱体：钢板
箱盖：钢板，周围用发泡聚氨酯塑料 (PU) 密封圈

表面: 箱体和箱盖：浸涂底漆，外经粉末涂层，织纹

颜色: RAL 7035

防护等级 IP，符合 IEC 60 529 标准: IP 55

防护等级 NEMA: NEMA 12

IK 编码: IK08

供货范围: 箱体配有箱盖
含塑料插口的快换螺纹接口
钢板封盖板带密封件和安装固定件

基本材料: 钢板

产品描述

尺寸: 宽度: 500 mm
高度: 300 mm
深度: 120 mm

材料厚度: 箱体: 1.38 mm
箱盖: 1.25 mm

封盖板: 尺寸/数量 (上/下): 2 / 2 + 2

尺寸/数量 (左/右) : 2 / 1 + 1

包装单元:	1 件
重量/包装:	5.2 kg
EAN:	4028177251571
税率号:	73269098
ETIM 7.0:	EC000261
ETIM 6.0:	EC000261
eCl@ss 8.0/8.1:	27180101
eCl@ss 6.0/6.1:	27180101
产品描述:	KL 接线箱 W500H300D120 RAL7035
认证	
认证:	Bureau Veritas DNV-GL Lloyds Register of Shipping UL + C-UL
证书:	IK-Code NA 防护等级
声明:	符合性声明