

技术参数

PTi120 便携式口袋红外热像仪



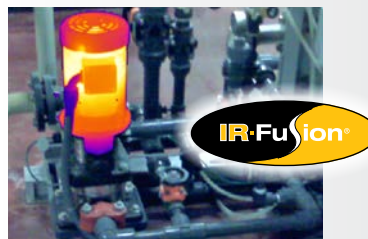
功能强大的专业级热像仪，
适合装入您的口袋。

- Fluke Connect® Asset Tagging 帮您自动整理和归档热图像
- 全辐射热像仪为您提供 120 x 90 红外分辨率 (10800 像素) 的细致测量数据
- 3.5" LCD 触摸显示屏, 操作方便易于进行故障排除
- 可承受高度达 1 米的跌落
- IP54 级外壳防护
- -20 °C 至 150 °C

坚固耐用的便携式热像仪, 专为工业检查而打造。



尺寸足够小, 可以每天随身携带, 轻松无忧。口袋大小。耐受灰尘和水分 的侵入。快速扫描电气设备、机械和其他资产。



3.5 英寸 LCD 触摸屏拥有 IR-Fusion™ 红外可见光融合技术, 可将可见光图像与红外图像融合, 以便更轻松地找到问题。只需手指滑动屏幕, 即可调整设置。

优质的图像质量

空间分辨率
7.6 mRad

分辨率
120 x 90

温度量程
-20 °C 至 150 °C

壳体防护等级
IP54

IR FUSION 红外可见光融合技术



借助 Fluke Connect® Asset Tagging 设备智能识别技术, 可以省去单调的红外图像挑选和整理工作。只需扫描一下资产的二维码或条形码, 您所有带有日期/时间信息的红外图像便会存储到预定义的文件夹中。

技术指标

主要特点	PTi120
IFOV (空间分辨率)	7.6 mRad
红外分辨率	120 x 90 (10,800 像素)
视场	50° H x 38° V
距离系数比	130:1
温度测量范围 (-10 °C 以下未校准)	-20 °C 至 150 °C
对焦系统	固定焦距, 最小焦距 22.8 cm
USB	微型USB, 用于将图像传输到PC
Wifi	是
Fluke Connect® 即时上传	有, 将热像仪连接到建筑中的 WiFi 网络, 会自动拍摄图像并将图像上传到 Fluke Connect® 系统或您的本地服务器以存储并供您在 PC 上查看 (802.11 bgn (2.4 GHz))
图像质量	
IR-Fusion 红外可见光融合技术	有, 为红外图像增添可视细节
AutoBlend 自动融合模式	连续 0% 至 100%
触摸屏	3.5 英寸 (横向), 320 x 240 LCD
坚固耐用的人体工程学设计	是
热灵敏度 (NETD)	60 mK
帧频	9 Hz
数据存储和图像捕捉	
存储器	≥ 2 GB 内部闪存
图像捕捉、查看、保存机制	单手图像捕捉、查看和保存功能
图像文件格式	非辐射测量 (jpeg) 或全辐射测量 (.is2); 非辐射测量 (jpeg) 文件无需使用分析软件
软件	Fluke Connect® 桌面软件 - 可访问 Fluke Connect 系统的全面分析和报告软件
使用软件导出文件格式	JPG、IS2
量程	-20 °C~150 °C
电池	
电池 (可充电)	内置可充电锂离子电池。
电池续航时间	连续 2 小时以上 (不使用 WiFi)
电池充电时间	≤ 1.5 小时
电池充电系统	微型 USB 线, 从产品连接到 PC
交流电工作	使用单独的 AC-USB 适配器。 包装盒中不随附
节能	自动关机: 5、10、15 和 20 分钟或从不
温度测量	
温度测量范围 (-10 °C 以下未校准)	-20 °C 至 150 °C
精度	0 °C 或以上的目标温度: 精度: ± 2° C 或 ± 2 %
屏显发射率校正	是
屏幕显示可调节背景温度补偿	是
调色板	
标准调色板	6: 铁红、蓝红、高对比度、琥珀色、热金属、灰色

技术指标 (续)

主要特点	PTi120
一般技术指标	
颜色报警 (温度报警)	高温、低温和等温线 (量程内)
红外波长	8 μm 至 14 μm (长波)
工作温度	-10 °C 至 +50 °C (14 °F 至 122 °F)
存放温度	-40 °C 至 +70 °C (-40 °F 至 158 °F)
相对湿度	95 %无冷凝
中心点温度	是
点温度	热点和冷点标记
安全性	EN 61010-1:非 CAT、污染等级 2、EN 60825-1:2 类、EN 60529、EN 62133 (锂电池)
电磁兼容性	EN301 489-1 V2.1.1 EN301489-17 V3.1.1
US FCC	CFR, 第 15C 部分
振动与冲击	2G、IEC 68-2-6 和 25G、IEC 68-2-29
跌落	1 米跌落
尺寸 (高 x 宽 x 长)	8.9cm x 12.7cm x 2.5cm (3.5 in x 5.0 in x 1.0 in)
重量	0.233 kg (0.514 lb)
壳体防护等级	IP54
保修年限	两年
支持的语言	捷克语、荷兰语、英语、芬兰语、法语、德语、匈牙利语、意大利语、日语、韩语、波兰语、葡萄牙语、俄语、简体中文、西班牙语、瑞典语、繁体中文和土耳其语

订购信息

FLK-PTi120 9HZ 120 x 90 热像仪;BY2;9 HZ

FLK-PTi120 9HZ/JP 120 x 90 热像仪;
BY2;9 HZ, 日本

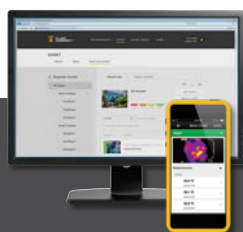
FLK-PTi120 9HZ/CN 120 x 90 热像仪;
BY2;9 HZ, 中国

随机附件

红外摄像机;USB 线缆;软运输包;可调挂带。提供免费下载:

Fluke Connect 软件 and 用户手册。

访问当地的福禄克网站
或联系当地福禄克代表
了解更多信息。



分享来自现场的图像。
立即协作和报告。

充分利用您的 PTi120。立即下载 Fluke Connect。
在现场工作时将图像发送给团队，从而节省时间。

Fluke 红外热像仪是不断扩大的互联测试工具和设备维护软件系统的一部分。

详情请访问 flukeconnect.com



Fluke 让您的工作畅通无阻。

福禄克测试仪器 (上海) 有限公司 电话: 400-810-3435

北京福禄克世禄仪器维修和服务有限公司 电话: 400-615-1563

福禄克测试仪器 (上海) 有限公司上海维修中心 电话: 021-54402301, 021-54401908分机269

福禄克测试仪器 (上海) 有限公司深圳第一特约维修点 电话: 0755-86337229

©2019 福禄克公司

3/2019 6011963a-cnzh

未经许可, 本文档禁止修改