

SHIP[®] 一舟

规格书

SPECIFICATION

产品名称

六类非屏蔽信息插座模块

Product Name

产品型号

M255

Product Model

发布日期

2021年9月14日

Release Date

浙江一舟电子科技股份有限公司

ZHEJIANG SHIP ELECTRONICS TECHNOLOGY CO., LTD.

一 . 产品简介

SHIP®六类非屏蔽信息插座模块应用于数据网络通信，电信间,配合信息插座面板或桌面盒应用于工作区。金针表面整体镀金，提高接触性能，防止表面氧化及延长使用寿命，特有的线缆保护盖，可保持芯线卡接牢固并有效防尘，同时具有卡压线缆功能。使用 SHIP® M255 信息插座模块您将获得这些特有的设计，为您的结构化综合布线提供更高的性能与效率。

二 . 产品特点

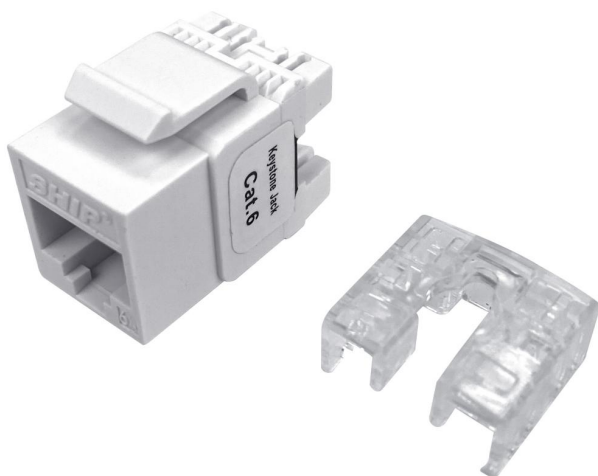
- 性能超越了 ANSI/TIA 568 和 ISO/IEC 11801 对六类标准的规定。
- 金针表面整体镀金，提高接触性能，防止表面氧化及延长使用寿命。
- 特有的线缆保护盖，可保持芯线卡接牢固并有效防尘，同时具有卡压线缆功能。
- 精巧的外形结构设计，保证了底盒中线缆有更宽松的容纳空间
- 特别设计的交叉金针空间排列，有效提升近端串音余量
- 阻燃：UL94-V0

三 . 产品标准

- YD/T926.3
- ANSI/TIA-568
- ISO/IEC 11801

四 . 产品图片、规格、尺寸

1、产品图片



2.规格、尺寸、安装要求

模块外壳	主要材料	ABS 阻燃、PC 阻燃
	标识	SHIP®、6
	外形尺寸	28.3×16.1×22.4 (mm max)
金针		磷青铜，镀金 50uinch
IDC		磷青铜镀镍
线缆保护盖		PC 阻燃
打线线序		T568A/T568B
打线方式		180 度
进线方式		180 度或 90 度
安装要求	面板规格	SHIP®86 系列信息面板单口、双口、三口和四口
	底盒深度	≥45mm

五. 产品性能

1、机械性能

项 目	参 数
插头与插座插合次数	≥1000 次
导线端接次数	≥250 次
卡接导体类型	实心导体或绞合导体
卡接导体规格	22~26AWG
导体数	8
使用温度	-10°C ~ +60°C

2、电气性能

项 目	参 数
最小绝缘电阻	100MΩ
耐压强度	直流：1000 伏（交流 750 伏）1 分钟无击穿和飞弧现象
额定电流	0.75 安培

六. 产品包装

包装方式	包装数量	包装尺寸	参考重量
PE 彩袋	1 个	12X18cm	0.01Kg
内箱	100 个	31X26X12cm	1.3Kg
外箱	1000 个	64X33X55cm	15Kg

七. 订购信息

产品编号	产品型号	产品名称
E7104030023	M255	六类非屏蔽信息插座模块

八. 修改记录

修改时间	修改内容	版本号
2021.12.08	定义版本号	V.0

©2018 浙江一舟电子科技股份有限公司，保留所有权利。由于我们的产品不断改进，我司将保留更改规格或数据的权利，恕不另行通知。