

SHIP[®] 一舟

规格书

SPECIFICATION

产品名称 24 位六类非屏蔽插座配线架（带防尘门）

Product Name

产品型号 P197-24W

Product Model

发布日期 2021 年 4 月 25 日

Release Date

浙江一舟电子科技股份有限公司

ZHEJIANG SHIP ELECTRONICS TECHNOLOGY CO., LTD.

一 . 产品简介

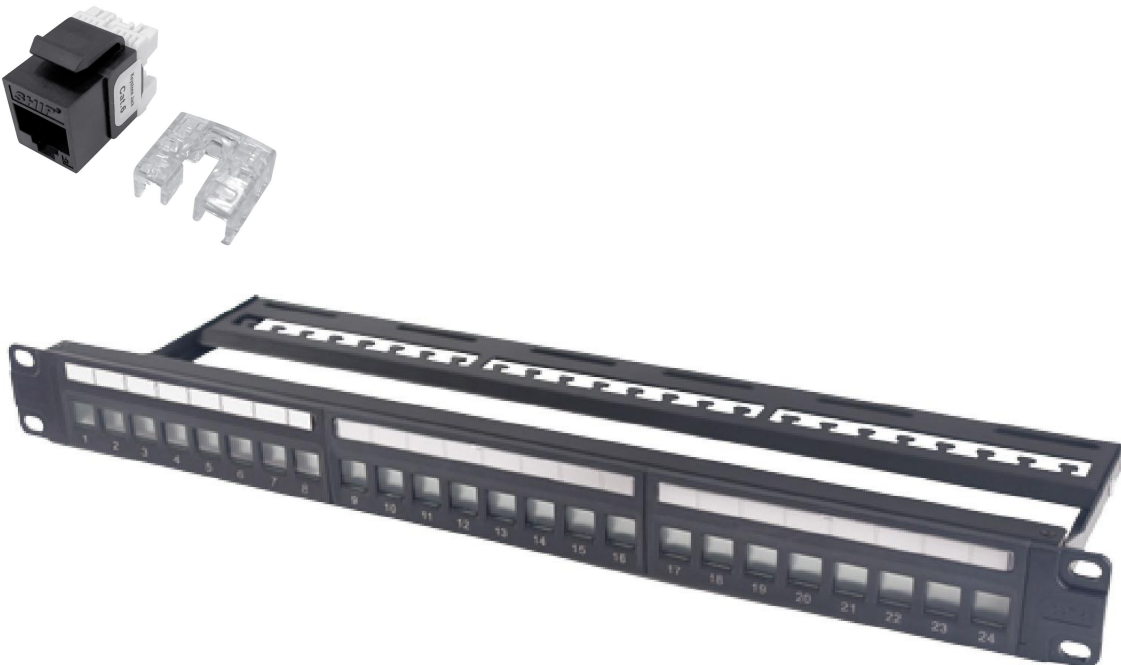
SHIP®六类非屏蔽插座配线架(带防尘门)应用于数据网络通信,跳线连接的配线装置器,主配线间和各分配间应用。19 英寸机架式安装,采用全钢板整体结构,保证产品更高的机械强度。采用模块化设计,端口处带有防尘门,有效阻止灰尘侵入。模块化设计便于安装和维护,每个模块都可以单独拆卸和更换,便于端接和维护。

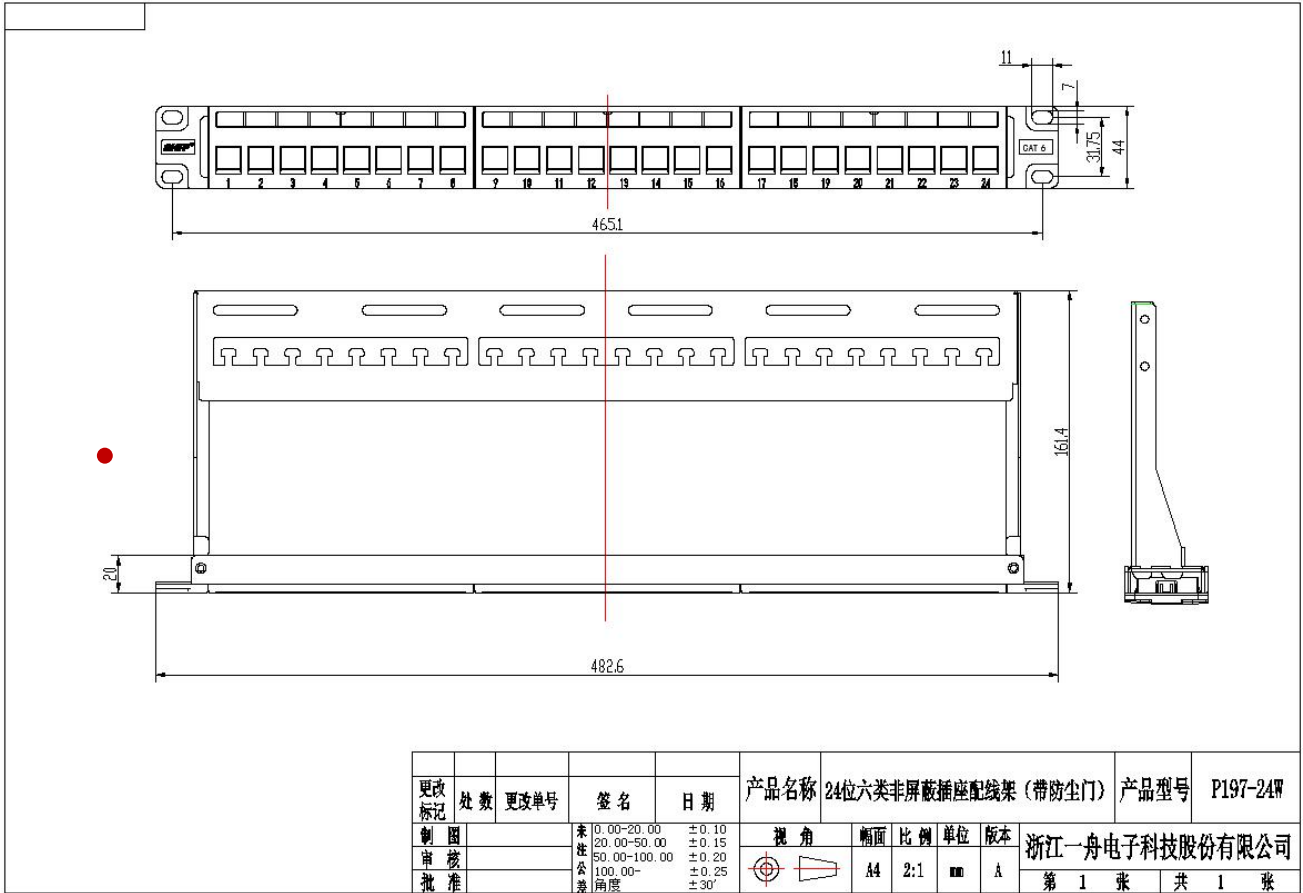
二 . 产品标准

- YD/T926.3
- ANSI/TIA-568.2-D
- ISO/IEC 11801

三 . 产品图片、规格、尺寸

1、产品图片





2.规格、尺寸、安装要求

配线架	主要材料	冷轧板, 喷塑
	标识	SHIP®、CAT 6
	外形尺寸	482.6×161.4×44(mm max)
安装要求		19 英寸标准机架

四 . 产品性能

1、物理性能

项 目	参 数
IDC	磷青铜

金针	磷青铜表面镀金
塑壳材质	ABS 阻燃 V-0
插头与插座插合次数	≥1000 次
导线端接次数	≥250 次
卡接导体线规	实心导体或绞合导体
卡接导体规格	22~26AWG
导体数	8
使用温度	-10°C ~ +60°C

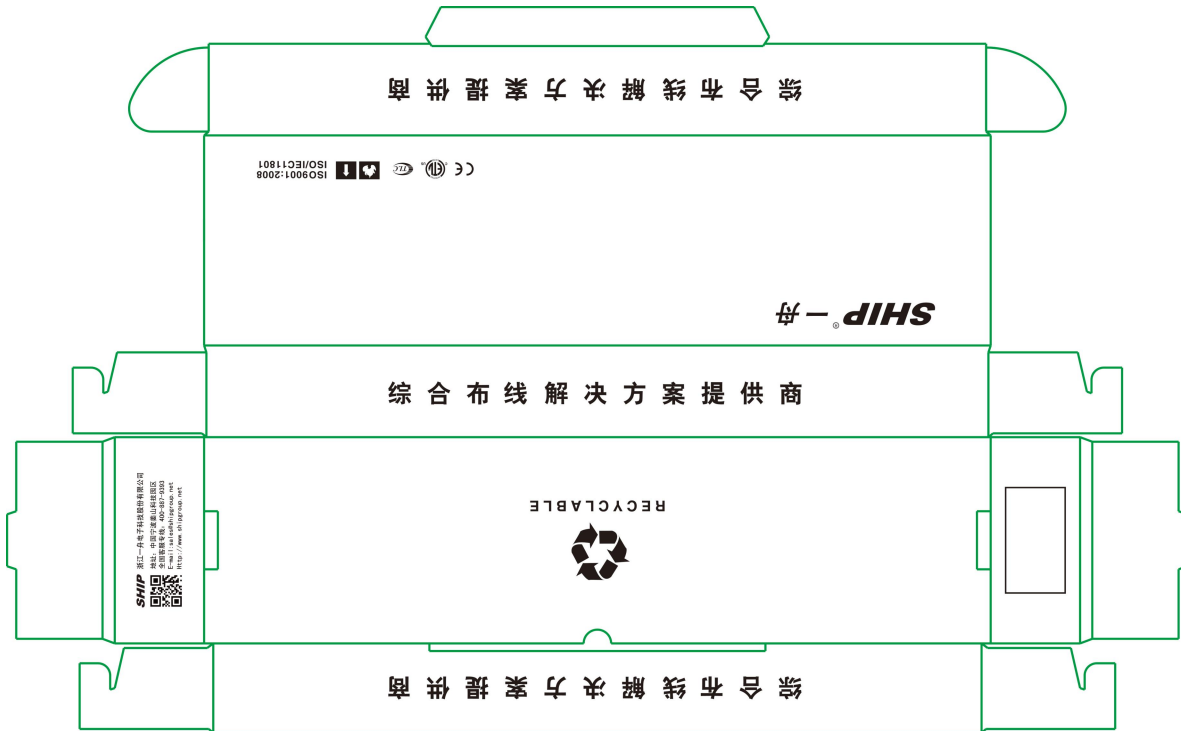
2、电气性能

项 目	参 数
最小绝缘电阻	100MΩ
耐压强度	直流：1000 伏（交流 750 伏）1 分钟无击穿和飞弧现象
额定电流	0.75 安培

五 . 产品包装

包装方式	包装数量	包装尺寸	参考重量
内箱	1 个	51.5X17.5X6cm	1.7
外箱	10 个	53X37X33cm	20

1. 内盒:515*176*60 mm 单 B 瓦 每内盒贴合格证



2. 外箱 530*370*330mm 牛皮双 BE 瓦 每箱贴合格证



六. 订购信息

产品编号	产品型号	产品名称
E7102030036	P197-24W	24 位六类非屏蔽插座配线架 (带防尘门)

七. 修改记录

修改时间	修改内容	版本号
2021.12.08	定义版本号	V.0

©2018 浙江一舟电子科技股份有限公司，保留所有权利。由于我们的产品不断改进，我司将保留更改规格或数据的权利，恕不另行通知。