

**SHIP<sup>®</sup> 一舟**

# 规 格 书

SPECIFICATION

产品名称

Product Name

智慧布线管理软件

---

产品型号

Product Model

规格书内

---

发布日期

Release Date

2019 年 11 月 6 日

---

浙江一舟电子科技股份有限公司

ZHEJIANG SHIP ELECTRONICS TECHNOLOGY CO., LTD.

## 一．系统简介

一舟智慧布线管理系统可管理大楼综合布线分布情况，大楼内的机柜、交换机、配线架等设备、以及各个端口、信息点的链路情况均可通过 PC 端或者手机客户端来管理。



## 二．系统软件的主要功能：

1. 管理软件兼容 window 7/8/10 及 Chrome 系统，采用 B/S 结构，具有集中对本地和远程系统通过一个管理系统统一管理能力，并能实现远程登陆，数据库采用微软官方免费 SQL Server Express；
2. 初始数据和链路信息一次性导入；
3. 端口或链路的信息变动、操作员操作等历史记录（日志）自动保留并可查询；
4. 对现场机柜采取图形化仿真；
5. 能够配置整条链路，包括配线架、线缆、信息口、交换机等设备，并图形化显示；
6. 二维码管理功能，系统生成二维码，并对二维码设备进行资产管理；
7. 二维码扫描查询功能，能够通过扫描现场设备的二维码，能够查询设备的链路连接关系；

8. 地图功能，能实现信息点或设备的定位，可以图片形式导入；
9. 对不同类型筛选，对设备进行统计分析，并输出统计报告；
10. 用户管理功能：不同等级用户可授权不同权限，方便管理。

### 三. 产品标准

- YD/T 926.3
- ANSI/TIA-568.2-D-2018
- ISO/IEC 11801-2017

### 四 . 功能介绍

整个系统由 PC 端和手机端组成，实现手机端和 PC 端的信息实时同步。

#### 1、基础构建

以左侧树的形式进行分级导航，清晰地显示设备间、机柜、交换机、配线架等设备的具體位置，原始链路信息、设备位置可一次性导入到系统。



## 2、设备的链路显示

点击设备可显示该设备的所有端口的上下级链路关系。



## 3、图形化仿真功能

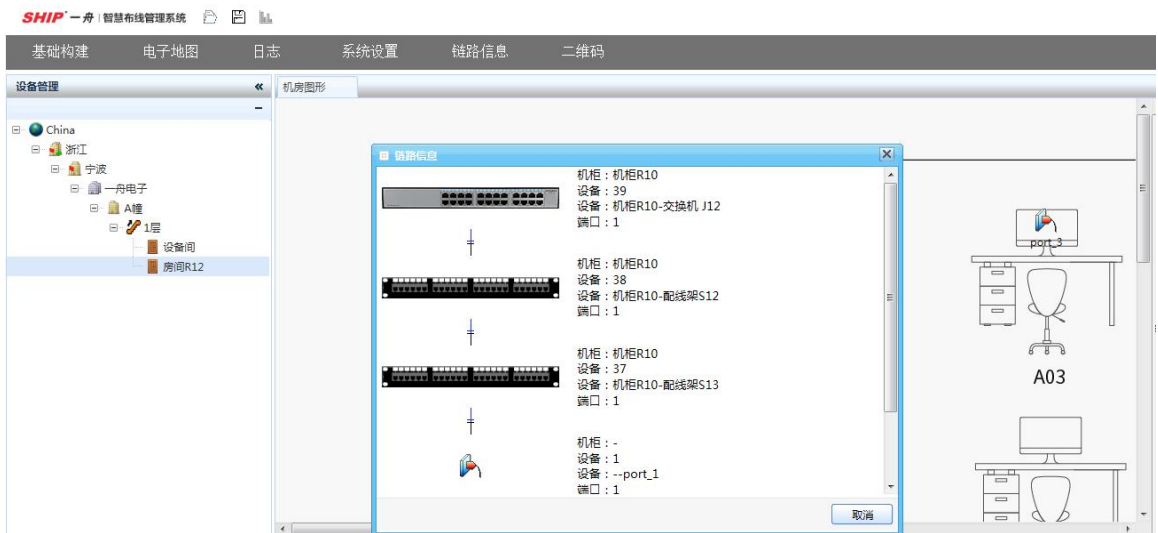
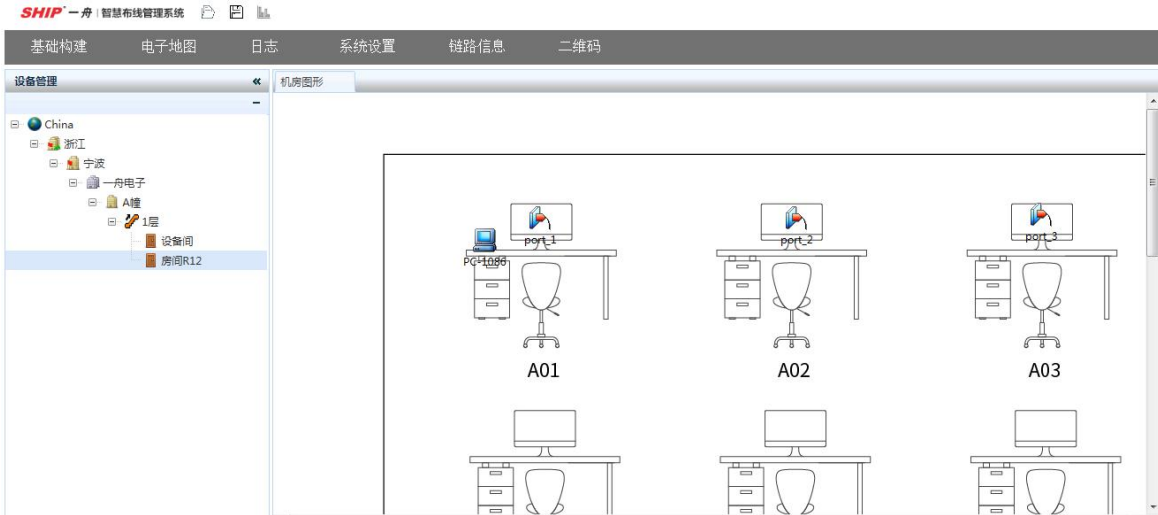
现场机柜图形化显示，清晰逼真地显示设备的实际位置，双击设备可显示各个端口的链路关系。



## 4、电子地图功能

在各个区域可添加实际布局的地图，地图可用图片的格式导入，并在地图上添加各种设备，地图设置完成后，在地图上点击设备可显示该设备的链路关系，

如在地图上点击信息点可显示该信息点的链路关系。



## 5、日志管理

系统里的所有操作都可在日志管理里进行查询。



## 6、权限管理

可对不同的用户设置不同的权限，方便管理。



## 7、手机端二维码扫描和设备搜索功能

链路上的每个设备都可生成一个二维码，如交换机、配线架、信息面板等，用手机扫描二维码，可显示设备上所有端口的上下级链路关系；也可通过手工输入设备号来查询。

手机登陆页面



设备的位置信息



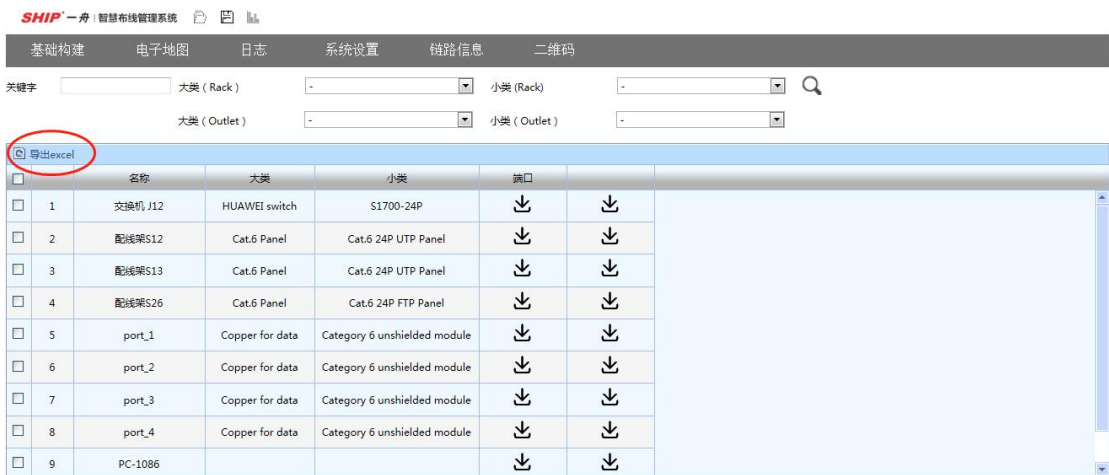
设备的链路关系



## 8、二维码的生成

原始数据和链路信息一次性批量导入后，由本系统导出二维码编码，该二维码编码已经包含设备的链路信息，由标签打印机打印二维码，再把二维码直接标贴对应的设备。

### 批量导出二维码



### 导出的二维码（Excel 格式）

设备	二维码		
交换机 J12	QXS872375		
配线架S12	QXS465740		
配线架S13	QXS135174		
配线架S26	QXS882544		
port_1	QXS155109		
port_2	QXS513914		
port_3	QXS872719		
port_4	QXS709098		
PC-1086	QXS234130		
机柜R10	QXS67903		

## 五. 产品包装

产品型号	包装	参考毛重 g	外箱尺寸 mm
SPR3-PSW	1PCS/盒+标贴	250	213*184*38

## 二 . 订购信息

产品编号	产品型号	产品名称	规格描述
F7139110008	SPR3-PSW	智慧布线管理软件基础功能包	对物理层综合布线基础设施进行智慧管理，支持手机二维码扫描管理，需和点位包 SPR3-PSW1 配合使用
F7139110009	SPR3-PSW1	智慧布线管理软件点位包	点位数，需和基础功能包 SPR3-PSW 配合使用
F7139110012	SPR3-PSW2	智慧布线管理系统手机 APP 软件	一个软件只能安装于一台手机_需和功能包 SPR3-PSW 配合使用

©2019 浙江一舟电子科技股份有限公司，保留所有权利。由于我们的产品不断改进，我司将保留更改规格或数据的权利，恕不另行通知。