

Rittal – The System.

Faster – better – everywhere.

▶ 承板，可抽出 482.6
mm (19")，用于 VX IT,
TE, TS IT – DK
5501.715

Date : 2022-11-3

ENCLOSURES

POWER DISTRIBUTION

CLIMATE CONTROL

IT INFRASTRUCTURE

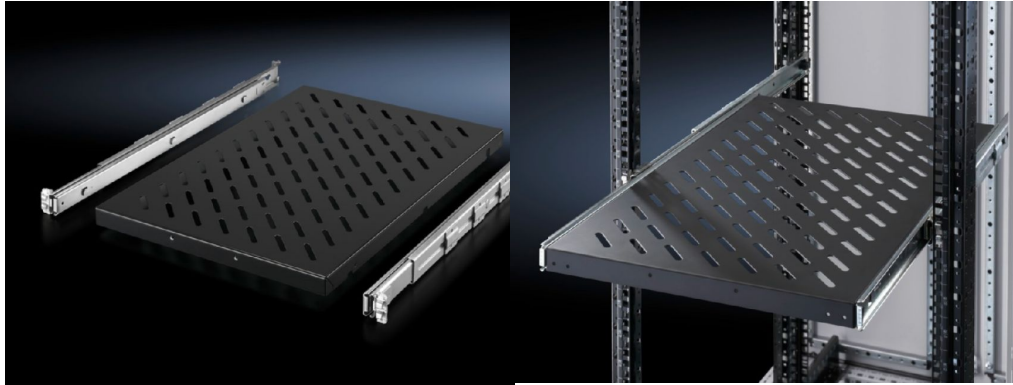
SOFTWARE & SERVICES

FRIEDHELM LOH GROUP



承板，可抽出 482.6 mm (19")，用于 VX IT, TE, TS IT – DK 5501.715

created: 03.11.2022 build on www.rittal.com/cn-zh



产品描述

介绍: 用于在两个 19" 固定平面之间，在 19" 安装角轨或 19" 安装框架中进行安装。

您的获益: 无需工具，节省时间的单人安装，从机柜前侧开始
自锁
完全拉出

使用范围: 可调深度适应各种层面间距

材料: 钢板

表面: 底板：涂漆
滑动伸缩轨/安装套件：镀锌

颜色: RAL 9005

供货范围: 带孔承板
滑动伸缩轨配有安装套件
包括安装固定件

产品描述

适用于: 箱体类型: VX IT
箱体类型: TS IT
箱体类型: TE

尺寸: 宽度: 419 mm
深度: 500 mm

层面间距: 最小: 400 mm
最大: 600 mm

高度单位: 1.5 U

承载力: 100 kg

包装单元: 1 件

重量/包装: 7 kg

铜成分 (kg/件): 0

EAN: 4028177679153

税率号: 73269098

ETIM 7.0: EC002620

ETIM 6.0: EC002620

eCl@ss 8.0/8.1: 27189261

eCl@ss 6.0/6.1: 27189261

产品描述: 抽出承板 100kg D400-600

认证

证书: NA
