

TECHNISCHES DATENBLATT

Zinkspray Perfect

Art.-Nr. 0893 114 113

VE: 1 / 12

Hervorragender Langzeitschutz und optimale Metall-Oberflächenoptik

- Schützt vor Korrosion ohne zusätzliches Überlackieren
- Hohes Standvermögen, sehr gute Verlauf
- Variabler Sprühkopf
- Hohe Schichtdicke im ersten Spritzgang
- Punktschweißbar



Inhalt	400 ml
Chemische Basis	Acrylharz
Farbe	Zink
Glanzgrad	Matt
Aushärtezeit min.	1 h
Durch-/Aushärtungsbedingung	Bei empfohlener Trockenschichtdicke
Beständigkeit im Salzsprühtest	500 h
Temperaturbeständigkeit max.	400 °C
Staubtrockenzeit	5 min
Trockenschichtdicke (erster Kreuzgang)	40 µm
Staubtrockenzeit Bedingung	bei empfohlener Trockenschichtdicke
Zinkreinheitsgrad	99 %
Zinkgehalt im Trockenfilm	91,5 %
Zinkanteil im Lack	65 %
Schichtdicke	40 µm
Überstreichbar/Überlackierbar	Bedingt, Vorversuche erforderlich
Griffestigkeit Bedingung	bei empfohlener Trockenschichtdicke
Untergründe mit guter Haftung	Stahl, Verzinkter Stahl
Punktschweißbar	Ja
AOX-frei	Ja
Gitterschnitt	GT 0-1
Griffestigkeit min./max.	15-20 min
Gitterschnitt Bedingung	nach DIN 53151
Beständigkeit im Salzsprühtest Bedingung	nach DIN 50021
Lagerfähigkeit ab Herstellung	36 Monate
Lagerfähigkeit ab Herstellung Bedingung	bei 10 °C bis 25 °C
Flammpunkt min.	21 °C

TECHNISCHES DATENBLATT

Anwendungsgebiet

Zur optischen Aufwertung, Ausbesserung und Schutz vor Korrosion von metallischen Oberflächen.
Anwendung im Innen- und Außenbereich, blanke Eisen- und Stahluntergründe.

Anwendungsinformationen

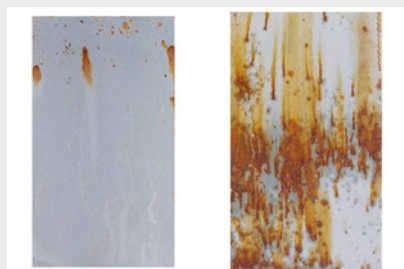
- Der Untergrund muss sauber, trocken und fettfrei sein. Rost und lose Altanstriche entfernen, anschleifen und reinigen.
- Dose vor Gebrauch ca. 2 min. kräftig schütteln.
- Spritzabstand 15 -- 20 cm.
- Spritzgänge: 1 – 2 Spritzgänge bei 24 µm pro Spritzgang
Variator Minimalstellung: 1 cm o Variator Mittelstellung: 6 cm
Variator Maximalstellung: 15 cm
- Abluftzeiten zwischen den Spritzgängen von ca. 5 min. einhalten (bei einer Trockenfilmschichtdicke von 70 µm und 20°C).

Hinweis

Die Produkte Zinkspray Perfect, Zinkspray hell Perfect enthalten Zinkanteile und bieten daher einen optimalen aktiven kathodischen Schutz vor Korrosion. Bei Beschädigung der Oberfläche opfert sich die Zink-Schicht (Opferanode) und schützt somit das Metall vor Rost. Die übrigen Produkte bieten einen flächigen Schutz vor Rost. Bei Beschädigung der Oberfläche wird das Metall nicht weiter geschützt. Nicht als Haftgrund für PU-, MS-Polymer- und Hybrid-Dichtmassen geeignet.

Die Hitzebeständigkeit hängt stark von der Art und der Dauer der Hitzebelastung ab und beträgt maximal 400°C, wobei Farbtonveränderungen bei Hitzeeinwirkung nicht auszuschließen sind.

Korrosionsschutz nach 250 Stunden Salzsprühtest nach DIN 50021 SS



Zinkspray hell Perfect und Wettbewerbsprodukt

Die Verarbeitungsangaben sind Empfehlungen, die auf unseren Versuchen und Erfahrungen beruhen; vor jedem Anwendungsfall sind Eigenversuche durchzuführen. Aufgrund der Vielzahl der Anwendungen sowie der Lagerungs- und Verarbeitungsbedingungen übernehmen wir keine Gewährleistung für ein bestimmtes Verarbeitungsergebnis. Soweit unser kostenloser Kundendienst technische Auskünfte gibt bzw. beratend tätig wird, erfolgt dies unter Ausschluss jeglicher Haftung, es sei denn, die Beratung bzw. Auskunft gehört zu unserem geschuldeten, vertraglich vereinbarten Leistungsumfang oder der Berater handelte vorsätzlich. Wir gewährleisten gleich bleibende Qualität unserer Produkte, technische Änderungen und Weiterentwicklungen behalten wir uns vor.